

# FICHE TECHNIQUE LUMIERES

---

Régisseur lumières : Tibère REICHLER  
technique@usineagaz.ch

---

## SALLE

La capacité de la salle est de 100 à 180 personnes assises (en gradins) ou jusqu'à 450 personnes debout (sans gradin), selon la dimension de la scène.

## SCENE (plateau standard)

Composée de praticables env. 2mx1m.

Ouverture 10.3m (mur à mur)

Profondeur 4.9m

Hauteur 0.8m

Hauteur sous grill 6.2m max (5.6m hauteur des pendrillons)

Nb. : Le premier mètre de la scène est constitué d'un proscenium de 6m d'ouverture (présence des sub de part et d'autre). Aucun dégagement en fond de scène.

## PENDRILLONNAGE

Fond de scène en velours noir

6 pendrillons noirs 2.00 x 5.60 m

4 pendrillons noirs 1.60 x 5.60 m

2 pendrillons noirs 1.30 x 3.70 m

4 frises noires 5.70 x 1 m

1 frise noire 6.50 x 1.50 m

2 frises noires 4.50 x 1.95

# FICHE TECHNIQUE LUMIERES

---

Régisseur lumières : Tibère REICHLER  
technique@usineagaz.ch

---

## PUISSANCE

- 46 Circuits 2,3 kW
- 1x Alimentation 40A tri (sur P17 63A) à Cour
- 1x Alimentation 25A tri (sur P17 32A) à Cour

## CONSOLES

- 1 MA Lightcommander 12/24
- 1 MA Lightcommander 48/96
- 1 ETC Express 24/48
- 1 GrandMA2 onPc command wing

## PROJECTEURS

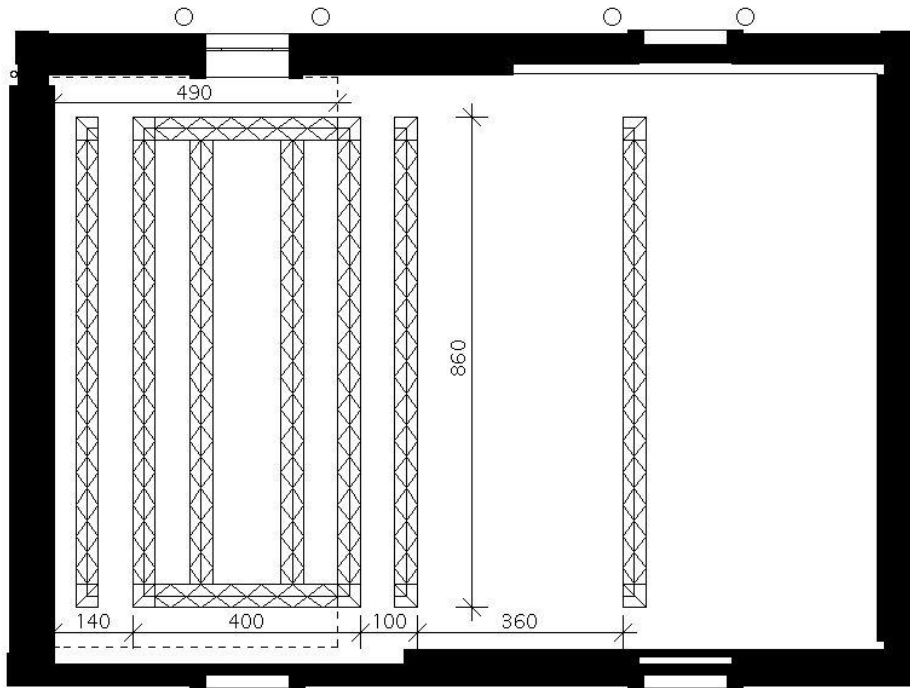
- 20 PC CCT Starlette 1kW (lentille dépolie) avec volets
- 10 PC Juliat Lutin 1kW avec volets
- 4 Découpes ETC S4Zoom 750 (15°-32°)
- 4 Découpes ETC S4Zoom 750 (25°-50°)
- 10 Découpes JULIAT 614sx 1kW
- 30 PAR 64 (ampoules diverses : CP60,61,62)
- 6 Sunstrip active DMX
- 5 ParLed Evolight412
- 2 Stroboscope Martin ATOMIC3000 DMX
- 6 Molefay - DTS Flash 2000L
- 8 Alpha Spot 300 HPE

## DIVERS

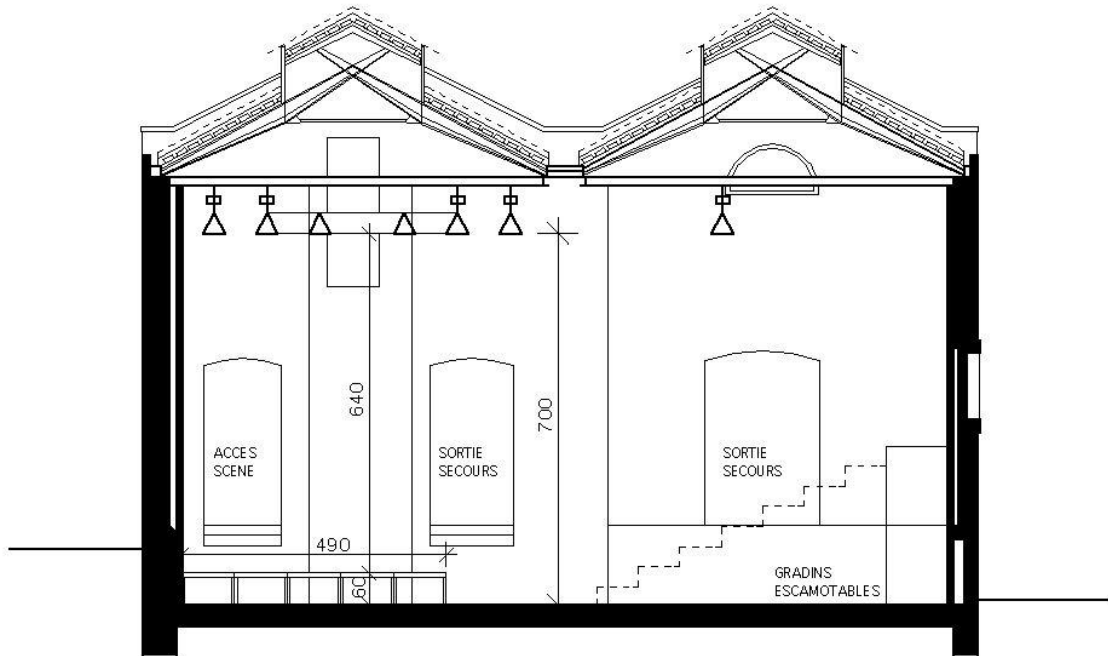
- 4 Pieds (max 3m)
  - 10 Platines de sol
  - 1 Machine à brouillard Hazer
- Série de rallonges, triplettes, enrouleurs...  
Caisse de gélatines diverses classées

## SUR DEMANDE ET SELON DISPONIBILITE

- 4 Mac500
- 1 Régie MA Scancommander



**PLAN GRILL**



**Coupe Transversale**

